

# Liquidity Solutions



Document destiné exclusivement aux Clients Professionnels.  
Pour davantage de précisions, veuillez consulter les informations importantes  
à la fin du présent document.

Placer les besoins  
des investisseurs  
institutionnels et des  
entreprises au coeur  
de nos objectifs

Amundi a conçu une offre de gestion de trésorerie destinée aux investisseurs institutionnels et aux entreprises offrant des fonds ouverts et des mandats sur mesure. Leader historique sur le marché européen de la gestion de trésorerie, Amundi a développé un savoir-faire à l'intention des investisseurs en Europe et dans le monde entier.

# Un partenaire solide dans la gestion de trésorerie

Avec plus de 218 milliards d'euros d'actifs sous gestion<sup>(1)</sup>, Amundi est un acteur majeur de la gestion de trésorerie en Europe et dans le monde entier.

Nous offrons des solutions claires et parfaitement adaptées aux investisseurs qui recherchent des produits combinant liquidité et performance<sup>(2)</sup> dans un environnement de plus en plus contraignant et caractérisé par un marché incertain.

## PHILOSOPHIE D'INVESTISSEMENT

Notre philosophie est basée sur une approche conservatrice. Nos priorités répondent aux attentes de nos clients sur cette classe d'actif : sécurité, liquidité et régularité des performances<sup>(3)</sup>.

Figurer parmi les leaders mondiaux de la gestion d'actifs nécessite de répondre à des exigences particulièrement élevées. Celles-ci se reflètent dans notre philosophie résolument axée sur la sécurité de nos investissements.

## LA GESTION DES RISQUES COMME PRIORITÉ ABSOLUE

Avec plus de 30 ans d'expérience, nous avons développé une forte expertise dans la gestion de la liquidité et des risques.

Cette dernière repose sur des procédures rigoureuses, des directives strictes et des outils sophistiqués.

Les équipes d'investissement et de risque sont très expérimentées. Notre capacité à gérer des produits dans lesquels nos clients peuvent avoir confiance nous a permis de surmonter les crises financières de ces dernières années.

## UN PARTENAIRE RESPONSABLE

Depuis sa création en 2010, Amundi a intégré l'investissement responsable au cœur de sa stratégie, faisant de la responsabilité environnementale et sociale, l'un de ses quatre piliers fondateurs.

Avec 943 milliards d'euros<sup>(1)</sup> d'encours responsables sous gestion, Amundi est leader de l'investissement responsable, et depuis 2018, l'entreprise accélère son engagement en multipliant les initiatives.

Cet engagement se traduit à la fois dans nos processus d'investissements mais aussi dans l'offre que nous proposons à nos clients pour leur permettre de définir et de mettre en place leur propre stratégie responsable.

## N° 1

en Europe des  
fonds monétaires  
en euro<sup>(4)</sup>

## 218 milliards d'euros

d'actifs sous gestion  
11 % des actifs sous  
gestion d'Amundi<sup>(1)</sup>

## > 30 années

d'expertise en gestion  
de trésorerie

 Principles for  
Responsible  
Investment<sup>(5)</sup>

1. Source : données Amundi au 30 juin 2024.

2. Les performances passées ne préjugent pas des résultats futurs.

3. Les fonds et compartiments d'Amundi en gestion de trésorerie n'offrent aucune garantie du capital ou de performance.

4. Broadridge - fin juin 2024. Fonds monétaires ouverts, domiciliés en Europe et libellés en euros.

5. Source : UN PRI, Principes pour l'Investissement Responsable des Nations Unies 2019.

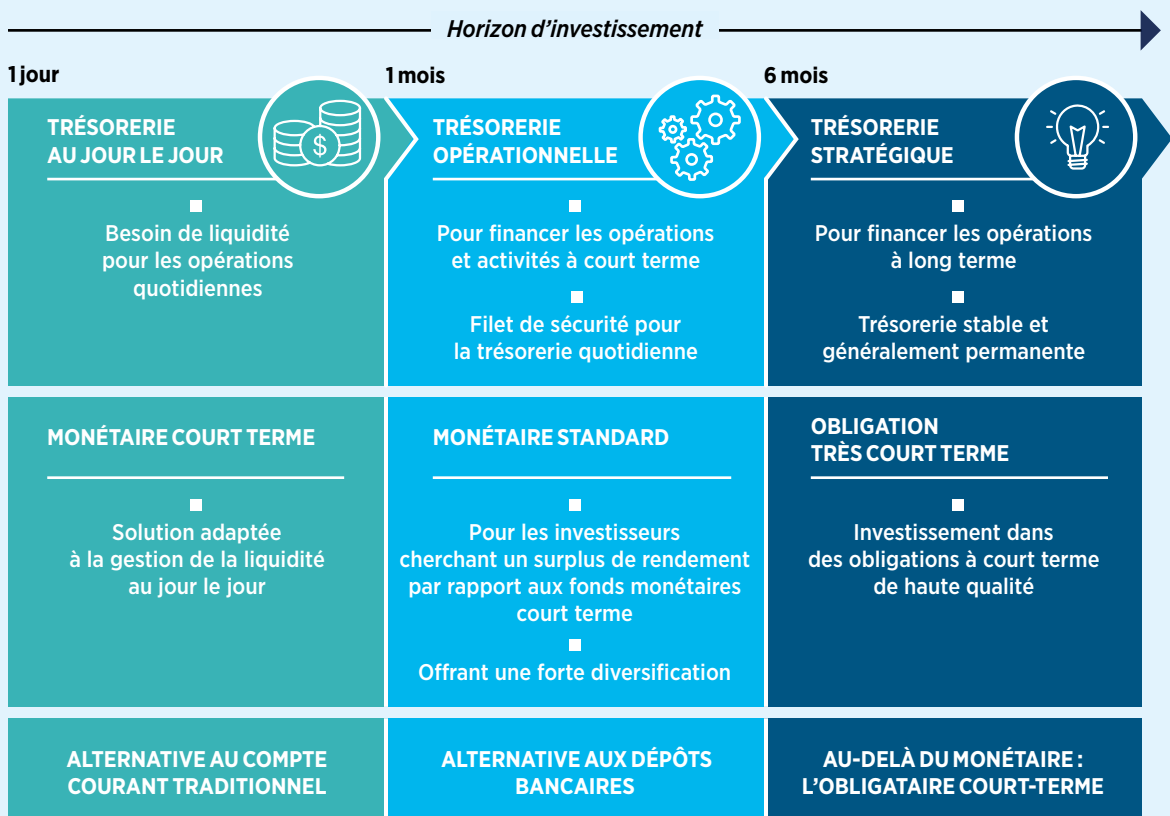
La définition des classes d'actifs et de l'expertise est issue de la base de données "Fund Sector and Fund Feature" de Lipper FMI.

En cas de très faible niveau des taux d'intérêt du marché monétaire, le rendement dégagé par le fonds ne suffirait pas à couvrir les frais de gestion. Le fonds verrait sa valeur liquidative baisser de manière structurelle.

# Une plateforme dédiée offrant des solutions de gestion de trésorerie et d'investissement court terme

## SEGMENTER VOS EXCÉDENTS DE TRÉSORERIE

Segmenter la trésorerie en fonction de l'horizon temporel permet de choisir le support d'investissement le mieux adapté afin d'optimiser le profil rendement risque.



Investir comporte des risques. La performance passée n'est pas une garantie ni un indicateur des résultats futurs.

# Trois domaines d'expertise pour répondre aux besoins spécifiques des investisseurs

## DES SOLUTIONS GLOBALES POUR LA GESTION DE TRÉSORERIE

Notre gamme est libellée en euro et en dollar américain.

### MONÉTAIRE COURT TERME



#### LIQUIDITÉ QUOTIDIENNE ET SÉCURITÉ ACCRUE

Une alternative attractive et diversifiante au traditionnel compte courant.

Investir dans des fonds monétaires permet d'accéder facilement à un placement bénéficiant d'une liquidité quotidienne et d'un règlement le même jour, tout en diversifiant les risques.

Les fonds monétaires investissent dans des instruments de haute qualité et fournissent une forte diversification. Ils sont gérés dans le strict respect de règles prédéfinies visant à préserver le capital, la liquidité, la transparence et la régularité des performances<sup>(1)</sup>.



### OBLIGATAIRE TRÈS COURT TERME



#### LIQUIDITÉ ET RENDEMENTS SUPÉRIEURS À CEUX DES FONDS MONÉTAIRES

Pour optimiser leur trésorerie sur un horizon d'investissement supérieur à 6 mois, et compte tenu des faibles taux courts, les investisseurs peuvent élargir leur univers de placement avec des fonds obligataires à très court terme.

Les fonds investissent principalement dans des obligations liquides et de haute qualité. Ils mettent en oeuvre une gestion active et indépendante des risques de taux et de crédit dans un cadre conservateur, la durée et l'allocation de crédit étant gérées indépendamment. Leur contribution au risque global dépend des conditions de marché.

### MONÉTAIRE STANDARD



#### LIQUIDITÉ QUOTIDIENNE ET ENCADREMENT STRICT DES RISQUES DE CRÉDIT ET DE TAUX

Trésorerie opérationnelle avec un horizon de placement compris entre 1 et 6 mois, surperformance des fonds monétaires à court terme sur une durée de vie moyenne légèrement plus longue et bénéficiant des primes offertes par le marché du crédit.

Ces fonds bénéficient d'un strict encadrement du risque de crédit et visent à assurer une performance de faible volatilité.

Les fonds monétaires standards investissent dans des instruments du marché monétaire de haute qualité et offrent au client un surcroît de rémunération au travers d'une solution en règlement D+0.

## L'ESG DANS NOS PORTEFEUILLES

Une analyse ESG rigoureuse des entreprises dans lesquelles Amundi investit et une politique de vote engagée

- + 18 250 émetteurs analysés<sup>2</sup>
- Notation ESG selon des critères stricts et investissement dans les entreprises les mieux notées sur une échelle de A (meilleure note) à G (moins bonne note)
- Tous nos fonds, conformes avec l'Article 8 ou 9 SFDR, sont également labellisés par des organismes indépendants



1. Les fonds et compartiments d'Amundi AM en gestion de trésorerie n'offrent aucune garantie du capital ou de performance.

2. Au 31 mars 2023.

# Nos solutions d'investissements

Amundi propose un large éventail de solutions de trésorerie pour répondre aux attentes des investisseurs au travers de fonds ouverts et/ou de mandats sur mesure.

## UNE GAMME COMPLÈTE DE FONDS

← HORIZON MINIMUM D'INVESTISSEMENT RECOMMANDÉ →

FONDS MONÉTAIRES COURT TERME	Labels / Ratings	1 jour - 1 mois
Amundi Euro Liquidity Short Term SRI <sup>(2)</sup>		●
Amundi Euro Liquidity Short Term Govies		●
Amundi Money Market Fund Short Term <sup>(1)</sup> USD		●

1. Compartiments domiciliés au Luxembourg. Notés par Standard & Poor's et Fitch Ratings

FONDS MONÉTAIRES STANDARDS	Labels / Ratings	+ 1 mois
Amundi Euro Liquidity SRI		●
Amundi Euro Liquidity-Rated SRI <sup>(2)</sup>		●
Amundi Funds Cash EUR		●
Amundi Funds Cash USD <sup>(2)</sup>		●

2. Notés par Fitch Ratings.

FONDS OBLIGATAIRES TRÈS COURT TERME	Labels / Ratings	+ 6 mois	+ 12 mois
Amundi Ultra Short Term Bond SRI		●	
Amundi Enhanced Ultra Short Term Bond SRI			●
Amundi Ultra Short Term Green Bond			●

## SOLUTIONS SUR MESURE

CONSEIL >> ACCOMPAGNEMENT >> APPROCHE ÉVOLUTIVE

Les solutions personnalisées tiennent compte des objectifs et des directives d'investissement spécifiques des investisseurs.

### ■ Conseil

Fort de notre expérience, **nous aidons les investisseurs à structurer une solution optimale** et à définir les critères correspondant à leurs besoins

### ■ Accompagnement

Nous accompagnons le client dans la **mise en place complète du mandat** (juridique, risque, IMA, service client)

### ■ Approche évolutive

Nous **rencontrons régulièrement le client** pour réviser et commenter les décisions de gestion



**Les mandats offrent les solutions les plus flexibles pour répondre aux exigences et aux besoins spécifiques des clients.**

La liste des fonds/compartiments ou classes d'actifs n'est pas exhaustive. Pour plus d'informations, veuillez prendre contact avec votre conseiller commercial.

Pour davantage d'informations concernant la politique d'investissement ou les caractéristiques des fonds/compartiments de trésorerie d'Amundi, veuillez consulter le prospectus et/ou le Document d'Informations Clés pour l'Investisseur (DICI) relatif à chaque fonds/compartiment.

Informations données à titre indicatif exclusivement, soumises à modification sans préavis.

Les fonds et compartiments d'Amundi AM en gestion de trésorerie n'offrent aucune garantie du capital ou de performance. En cas de très faible niveau des taux d'intérêt du marché monétaire, le rendement dégagé par le fonds ne suffirait pas à couvrir les frais de gestion. Le fonds verrait sa valeur liquidative baisser de manière structurelle. Certains fonds, compartiments et classes de parts ou, le cas échéant, certaines catégories de parts peuvent ne pas être disponibles à la vente dans tous les pays. Les investisseurs sont invités à contacter Amundi ou Amundi Luxembourg SA pour de plus amples informations.

# Des ressources importantes et des équipes talentueuses

Les équipes de gestion s'appuient sur plusieurs expertises offrent par des ressources internes complémentaires<sup>(1)</sup>.

## UNE RECHERCHE INDÉPENDANTE

Notre recherche est conduite en interne<sup>(2)</sup>, ce qui reflète notre indépendance.

Nous ne nous reposons pas uniquement sur des outils classiques (agences de notations, analyse sell-side, etc.) pour élaborer nos vues fondamentales, bien qu'ils puissent se révéler utiles à titre de comparaison.

Par ailleurs, nos gérants bénéficient d'une gamme d'outils quantitatifs, de valorisation de titres et de suivi en temps réel pour assurer un monitoring strict des risques.

## UNE CHAÎNE DE CRÉATION DE VALEUR SÉCURISÉE

Amundi dispose d'un pôle dédié à la gestion des risques indépendant, intégré mondialement et composé de plusieurs équipes. Ces équipes se coordonnent autour d'une seule mission : le contrôle des risques.

Tous nos processus d'investissement sont régis par un système de contrôle rigoureux pré et post-trade.

## INTÉGRATION DE TOUTES LES DIMENSIONS DE L'ESG

Dans le but de répondre aux multiples besoins des investisseurs en matière d'investissement responsable, Amundi s'engage à :

- intégrer de façon systématique des critères ESG dans le processus d'investissement actif et de construction de portefeuille,
- renforcer le dialogue avec les entreprises sur les sujets ESG à travers une politique d'engagement volontariste,
- mettre les dimensions Environnementales et Sociales en tête des priorités. Structured and disciplined investment processes

- 23** Gérants de portefeuilles
- 14** Stratégistes/Économistes
- 44** Analystes Crédit
- 30** Négociateurs
- 10** *Risk Managers*
- 3** Spécialistes Produits
- 30** Analystes dédiés à l'ESG & aux votes
- 30** Années d'expérience

## DES PROCESSUS D'INVESTISSEMENT STRUCTURÉS ET DISCIPLINÉS

Afin de maximiser la performance des fonds en fonction de nos contraintes de sécurité, l'équipe de gestion recherche le juste équilibre entre différents aspects, notamment :

- la sélection des émetteurs
- l'exposition au crédit et aux taux
- la trésorerie
- la diversification
- une faible volatilité

Les décisions de gestion sont prises dans un cadre structuré et proactif, basé sur l'interaction de tous les membres de notre équipe multidisciplinaire.

1. Source : Amundi Asset Management. Données et organisation à Décembre 2021. Donné à titre indicatif exclusivement, soumis à modification sans préavis.

2. Donné à titre indicatif exclusivement, soumis à modification sans préavis.

# Plus proche de vous, plus proche de vos besoins en gestion de trésorerie

UNE GAMME COMPLÈTE DE SERVICES À FORTE VALEUR AJOUTÉE, ALLANT DU CONSEIL STRATÉGIQUE AU REPORTING FINAL

GESTION D'ACTIFS	CONSEIL STRATÉGIQUE	SERVICES
<ul style="list-style-type: none"> <li>■ Instruments monétaires à court terme</li> <li>■ Instruments monétaires standards</li> <li>■ Obligations court terme</li> </ul>	<ul style="list-style-type: none"> <li>■ Veille réglementaire et analyse d'impact</li> <li>■ Conseils en allocation d'actifs : optimisation du portefeuille en fonction des contraintes clients</li> </ul>	<ul style="list-style-type: none"> <li>■ Suivi des risques consolidé</li> <li>■ Reporting de performance et reporting détaillé</li> <li>■ Rapports de gestion dédiés</li> <li>■ Reporting ESG &amp; empreinte carbone</li> </ul>

## DES ANALYSES DÉDIÉES ET DES ARTICLES DE "THOUGHT LEADERSHIP" TOUT AU LONG DE L'ANNÉE

### LA "PRIMARY MARKET VIEW" ET LE FOCUS HEBDOMADAIRE D'AMUNDI<sup>(1)</sup>

Ces documents d'analyse visent à fournir aux investisseurs un aperçu complet et précis de l'environnement de marché et de son impact sur les solutions de gestion de trésorerie :

- Veille sur les politiques monétaires des Banques Centrales
- Aperçu du marché primaire court terme
- Aperçu du marché et des indicateurs clés



### UNE GRANDE CAPACITÉ DE RECHERCHE ET D'ANALYSE FINANCIÈRE

Notre taille mondiale nous donne une grande puissance de recherche, ainsi que les moyens d'investir dans toutes les classes d'actifs.

Cela nous permet de proposer un conseil objectif tenant compte uniquement des intérêts de nos clients. Cette capacité de recherche unique nous permet de proposer des solutions adaptées à leurs besoins.

En tant que seul acteur européen classé parmi les 10 plus grands acteurs mondiaux de la gestion d'actifs<sup>(2)</sup>, nous apportons à nos clients une vision globale des enjeux géopolitiques, de la macroéconomie et des marchés financiers, de l'investissement responsable, avec un prisme européen lié à nos racines et une démarche quantitative, fondement de toute notre recherche.

 [research-center.amundi.com](https://research-center.amundi.com)

**Nouveau ! Outerblue series :** les meilleurs contenus de notre Centre de Recherche sont maintenant disponibles en podcast :




**Blue Convictions :** analyse mensuelle du marché et vues sur les allocations d'actifs

**Blue Conversation :** conférence thématique portant sur la géopolitique

**Blue Research :** partage de connaissances sur la Recherche financière



**Abonnez-vous à #Outerblue** sur votre plateforme de podcasts préférée (Spotify, Deezer, Google Podcast, Apple Podcast).

En savoir plus sur les solutions de gestion de trésorerie :  [amundi.com](https://amundi.com)  

1. Les informations sont données à titre indicatif et peuvent être changées sans préavis.

2. Source : palmarès IPE "Top 500 asset managers", juin 2022 sur la base des encours sous gestion au 31/12/2021.



# Comment souscrire

Nous avons identifié les meilleures pratiques de l'industrie et élaboré un processus opérationnel selon les exigences les plus élevées.



## CERTIFICATION ISAE 3402 TYPE II

En 2020, Amundi a une nouvelle fois obtenu cette certification sur le périmètre Institutionnel.

Cette norme internationale évalue la qualité des activités et des contrôles relatifs aux services de gestion destinés aux clients institutionnels<sup>(1)</sup>.



CACEIS est un dépositaire international parmi les plus importants et les plus expérimentés d'Europe. À ses côtés, nous évaluons minutieusement l'ensemble des aspects relatifs aux transactions de nos fonds et compartiments de trésorerie. C'est pour vous la garantie d'un service au plus haut niveau.

- Caceis Bank Luxembourg est l'agent de transfert officiel de nos fonds luxembourgeois
- Caceis Bank France est l'agent de transfert officiel de nos fonds français

Pour plus de détails sur les flux de traitement, veuillez contacter votre équipe commerciale qui vous aidera à définir la manière la plus efficace d'investir dans nos fonds de liquidité.

## UNE VALEUR JOUR POUR LES FONDS MONÉTAIRES

Amundi propose une valeur jour des fonds monétaires<sup>(2)</sup> afin de permettre aux investisseurs de transférer et recevoir des fonds sans décalage des règlements.

1. Source : Amundi, à fin Décembre 2020.

2. À l'exception des fonds Amundi Funds Cash.

Amundi Liquidity Solutions Noms des parts (investisseurs institutionnels)	Code ISIN
<b>FONDS MONÉTAIRES COURT TERME</b>	
<b>Amundi Euro Liquidity Short Term SRI</b>	
Amundi Euro Liquidity Short Term SRI - I (C)	FR0007435920
Amundi Euro Liquidity Short Term SRI - I2 (C)	FR0013016615
<b>Amundi Euro Liquidity Short Term Govies</b>	
Amundi Euro Liquidity Short Term Govies - I (C)	FR0007493549
Amundi Euro Liquidity Short Term Govies - E (C)	FR0011399633
Amundi Euro Liquidity Short Term Govies - SG (C)	FR0013327079
Amundi Euro Liquidity Short Term Govies - RI (C)	FR0013480258
<b>Amundi Money Market Fund Short Term</b>	
Amundi Money Market Fund - Short Term USD - XC (D)	LU0619623282
Amundi Money Market Fund - Short Term USD - IC (D)	LU0567780712
Amundi Money Market Fund - Short Term USD - IV (C)	LU0567780803
Amundi Money Market Fund - Short Term USD - XV (C)	LU0619623365
<b>FONDS MONÉTAIRES STANDARDS</b>	
<b>Amundi Euro Liquidity SRI</b>	
Amundi Euro Liquidity SRI - IC (C)	FR0010251660
Amundi Euro Liquidity SRI - ID (D)	FR0010899005
Amundi Euro Liquidity SRI - I2 (C)	FR0013095312
<b>Amundi Euro Liquidity-Rated SRI</b>	
Amundi Euro Liquidity-Rated SRI - I (C)	FR0007038138
Amundi Euro Liquidity-Rated SRI - I2 (C)	FR0013016607
<b>Amundi Funds Cash</b>	
Amundi Funds Cash EUR - I2 EUR (C)	LU0568620131
Amundi Funds Cash EUR - I2 EUR AD (D)	LU0568620214
Amundi Funds Cash EUR - A2 EUR (C)	LU0568620560
Amundi Funds Cash EUR - A2 EUR AD (D)	LU0568620644
Amundi Funds Cash USD - I2 USD (C)	LU0568621022
Amundi Funds Cash USD - I2 USD AD (D)	LU0568621295
Amundi Funds Cash USD - J2 USD (C)	LU2009162558
<b>FONDS OBLIGATAIRES À ÉCHÉANCES COURT TERME</b>	
<b>Amundi Ultra Short Term Bond SRI</b>	
Amundi Ultra Short Term Bond SRI - I (C)	FR0011088657
<b>Amundi Enhanced Ultra Short Term Bond SRI</b>	
Amundi Enhanced Ultra Short Term Bond SRI - I (C)	FR0010830844
<b>Amundi Ultra Short Term Green Bond</b>	
Amundi Ultra Short Term Green Bond - I (C)	FR001400BW39

# Amundi : un partenaire stratégique de confiance

**Premier gérant d'actifs européen parmi les 10 premiers acteurs mondiaux<sup>(1)</sup>**, Amundi propose à ses 100 millions de clients - particuliers, institutionnels et entreprises - une gamme complète de solutions d'épargne et d'investissement en gestion active et passive, en actifs traditionnels ou réels.

Ses six plateformes de gestion internationales<sup>(2)</sup>, sa capacité de recherche financière et extra-financière, ainsi que son engagement de longue date dans l'investissement responsable en font un acteur de référence dans le paysage de la gestion d'actifs.

Les clients d'Amundi bénéficient de l'expertise et des conseils de 5 400 professionnels dans 35 pays. Filiale du groupe Crédit Agricole, Amundi est cotée en Bourse et gère aujourd'hui plus de 1 900 milliards d'euros d'encours<sup>(3)</sup>.

Amundi, un partenaire de confiance qui agit chaque jour dans l'intérêt de ses clients et de la société.

## 2 156

milliards d'euros

d'actifs sous gestion<sup>(3)</sup>

## 943

milliards d'euros

d'encours responsables<sup>(3)</sup>

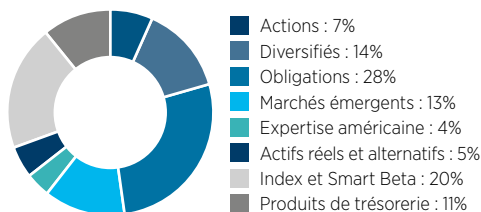
## 5 900

collaborateurs

## 6

grands centres d'investissement : Boston, Dublin, Londres, Milan, Paris et Tokyo

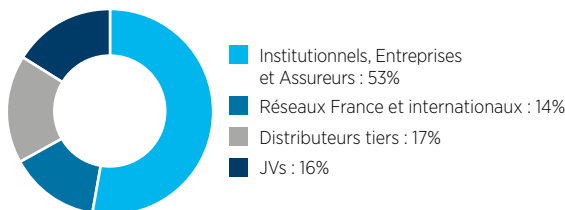
## RÉPARTITION DES ENCOURS SOUS GESTION PAR CLASSE D'ACTIFS<sup>(3)</sup>



## Une gamme complète d'expertises

- Des produits, des solutions et des services innovants et performants qui couvrent l'ensemble du spectre des stratégies d'investissement.
- Un savoir-faire reconnu dans les domaines de la gestion Smart Beta, des ETF, de l'immobilier, des solutions structurées et garanties, de la gestion discrétionnaire, des obligations et des actions internationales.
- Une expertise produits solide en obligations européennes et américaines et en dette émergente.

## RÉPARTITION DES ENCOURS SOUS GESTION PAR SEGMENT DE CLIENTÈLE<sup>(3)</sup>



## Un modèle de service centré sur les clients

- Plus de 100 millions de clients - particuliers, institutionnels et entités gouvernementales - dans le monde.
- Une longue expérience et des partenariats de confiance étroits avec les gérants de fortune, les plateformes de distribution et les réseaux de détail en Europe, en Asie-Pacifique et en Amérique du Nord pour offrir des produits personnalisés, des services innovants et des conseils en investissement à forte valeur ajoutée.
- Une expertise robuste et une culture d'investissement fondée sur la recherche pour offrir une approche globale et objective, ainsi que des services de haute qualité à notre clientèle d'investisseurs institutionnels et d'entreprises.

1. Source : IPE "Top 500 asset managers" publié en Juin 2024 sur la base des encours sous gestion au 31/12/2023.

2. Boston, Dublin, Londres, Milan, Paris et Tokyo.

3. Amundi, données au 30 juin 2024, chiffres arrondis vers le haut. Les informations sont fournies à titre indicatif et sont susceptibles d'évoluer dans le temps sans notification préalable.

# Vos interlocuteurs

## **SERVICE CLIENT AMUNDI**

▶ Email : [liquidity@amundi.com](mailto:liquidity@amundi.com)

## **SUPPORT NÉGOCIATIONS\***

De 8h30 à 18h30 CET

▶ Tel : +352 26 86 80 80

▶ Email : [info@amundi.com](mailto:info@amundi.com)

---

\* Suivi des ordres et contrôle des comptes ouverts auprès de CACEIS Luxembourg

## INFORMATION IMPORTANTE

Document destiné exclusivement aux Clients Professionnels au sens de la Directive européenne MIF.

Ce document n'est pas destiné à l'usage des résidents ou citoyens des Etats Unis d'Amérique et des « U.S. Persons », telle que cette expression est définie par la «Regulation S» de la Securities and Exchange Commission en vertu du U.S. Securities Act de 1933. La définition de « US Person » vous est fournie dans les mentions légales du site amundi.com et dans le Prospectus des Fonds décrits dans ce document (Ajouter la fin de la phrase si Fonds nommés).

Information promotionnelle et non contractuelle ne constituant ni un conseil en investissement, ni une recommandation d'investissement, ni une sollicitation d'achat ou de vente.

Avant toute souscription, l'investisseur potentiel devra consulter la documentation réglementaire Fonds agréés par l'AMF et la CSSF (Commission de Surveillance du Secteur Financier du Luxembourg), dont le Document d'Information Clé pour l'Investisseur (« DICI ») en vigueur, disponible sur le site amundi.com ou sur simple demande au siège social d'Amundi ou pour les fonds luxembourgeois auprès du correspondant centralisateur de la SICAV : CACEIS Bank SA au 1-3, place Valhubert -75013 PARIS.

L'investisseur est soumis à un risque de perte en capital (voir le détail des Risques dans le DICI et le prospectus).

Les Fonds n'offrent aucune garantie de performance.

L'exactitude, l'exhaustivité ou la pertinence des informations, prévisions et analyses fournies ne sont pas garanties. Elles sont établies sur des sources considérées comme fiables et peuvent être modifiées sans préavis. Les informations et prévisions sont inévitablement partielles, fournies sur la base de données de marché constatées à un moment précis et sont susceptibles d'évolution.

Il appartient à l'investisseur de s'assurer de la compatibilité de cet investissement avec les lois de la juridiction dont il relève et de vérifier si ce dernier est adapté à ses objectifs d'investissement et sa situation patrimoniale (y compris fiscale).

Informations réputées exactes à Septembre 2024.

Document ID : 3771173

---

Amundi Asset Management, Société par actions Simplifiée - SAS au capital de 1 143 615 555 euros - Société de gestion de portefeuille agréée par l'AMF n° GP 04000036 - Siège social : 91-93 boulevard Pasteur - 75015 Paris - France - 437 574 452 RCS Paris - [www.amundi.com](http://www.amundi.com)  
Conception et réalisation : Studio Graphique Amundi - Direction de la Communication - 09/2024

**Amundi**  
Investment Solutions